



Scuole di  
specializzazione in  
Psicoterapia Cognitiva



**IAST**  
Italian Academy  
of Schema Therapy



International Society of  
Schema Therapy

# SETTEMBRE – NOVEMBRE 2026

## 32° EDIZIONE

# CORSO ONLINE INTENSIVO SULLA SCHEMA THERAPY

***TRAINING ACCREDITATO DALLA INTERNATIONAL SOCIETY OF SCHEMA THERAPY (ISST)  
PER DIVENTARE TERAPEUTI CERTIFICATI IN SCHEMA THERAPY***

**Il Corso è a numero chiuso (max 20 iscritti)**



**Docente: Dr.ssa Alessandra Mancini**

Supervisore e docente/trainer in Schema Therapy riconosciuta dalla Società Internazionale di Schema Therapy (ISST). Docente delle Scuole APC/SPC

**Docente: Dr.ssa Olga Ines Luppino**

Supervisore e docente/trainer in Schema Therapy riconosciuta dalla Società Internazionale di Schema Therapy (ISST). Docente/Didatta Scuole APC/SPC



**Docente: Dr.ssa Barbara Basile**

Supervisore e docente/trainer in Schema Therapy riconosciuta dalla Società Internazionale di Schema Therapy (ISST). Docente/Didatta Scuole APC/SPC

**Docente: Dr.ssa Katia Tenore**

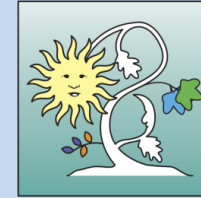
Supervisore e docente/trainer in Schema Therapy riconosciuta dalla Società Internazionale di Schema Therapy (ISST). Docente/Didatta Scuole APC/SPC



**SONO PREVISTI 50 CREDITI ECM – IL corso si terrà ONLINE su piattaforma ZOOM**

Info: [www.apc.it/iast/](http://www.apc.it/iast/) – [www.apc.it](http://www.apc.it) – [iscrizioniworkshop@apc.it](mailto:iscrizioniworkshop@apc.it) - 3473566781

# Presentazione



**IAST**  
Italian Academy  
of Schema Therapy

La **SCHEMA THERAPY** (ST) é uno sviluppo innovativo della psicoterapia cognitivo comportamentale altamente efficace nel **trattamento dei disturbi di personalità e di disturbi psicologici cronici o difficili da trattare**.

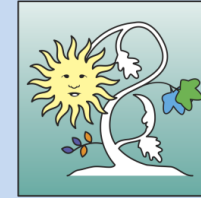
Essa integra, oltre la CBT, diversi approcci psicoterapeutici quali la Gestalt, l'analisi transazionale, l'ipnoterapia e concetti della teoria dell'attaccamento e delle scuole psicodinamiche, offrendo un concetto esplicativo molto chiaro e in sé consistente coerente e un approccio di trattamento facilmente applicabile.

La **Schema Therapy** mira a individuare con il Paziente i propri gli schemi e le modalità disfunzionali e le loro origini nell'infanzia, a riconoscerne gli effetti nella vita e a trovare attivamente modalità funzionali per smantellarli giungere ad un cambiamento.

Per fare questo a tal fine utilizza **tecniche cognitive, comportamentali e di attivazione emotiva** adattate e calibrate alla ST o create proprio per la ST.

Un ruolo centrale nel processo terapeutico è da individuare nella particolare impostazione della relazione terapeutica che punta, in modo esplicito e nei limiti del possibile, a soddisfare i bisogni del Paziente, non colti soddisfatti nell'infanzia, in termini di "limited reparenting".

# Il Training



**IAST**  
Italian Academy  
of Schema Therapy

Sono previste **60 ore di formazione teorico-pratica**, distribuiti in **4 workshop di 15 ore ciascuno**.

I moduli sono a carattere altamente pratico ed esperienziale con numerosi esempi dal vivo, video e role-play.

Il numero dei partecipanti è limitato ad un massimo di 20.

Corso altamente esperienziale, è richiesta la partecipazione attiva di tutti i partecipanti.

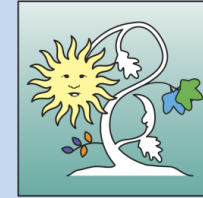
I 4 MODULI RAPPRESENTANO LE BASI TEORICHE NECESSARIE (MIN 60 ORE) PER DIVENTARE TERAPEUTA ED EVENTUALMENTE. TRAINER E SUPERVISORE IN SCHEMA THERAPY RICONOSCIUTO DALL' INTERNATIONAL SOCIETY OF SCHEMA THERAPY (ISST).

A conclusione della formazione in aula, chi intendesse conseguire il riconoscimento internazionale di terapeuta per la Schema Therapy, come da indicazione della International Society of Schema Therapy è tenuto a svolgere 20 ore di supervisione con un trainer e supervisore riconosciuto dalla ISST, un minimo di 5 ore di valutazione dei video, di cui 4 da un supervisore interno e 1 da un supervisore indipendente. Maggiori informazioni alla pagina: <https://schematherapysociety.org/page-19653>

Indicazioni per il conseguimento del titolo di terapeuta certificato dalla ISST per la schema therapy

- ❖ La supervisione può avere cadenza quindicinale (consigliata per concludere la formazione entro un anno dall'inizio) o, in accordo con il supervisore, può arrivare ad una cadenza massimo mensile;
- ❖ Ogni corsista deve produrre 1 o più audio/video relativi a sedute terapeutiche con pazienti in cui utilizza la Schema Therapy;
- ❖ Ogni corsista è tenuto alla trascrizione di 1 video/audio da far visionare ad un supervisore esterno.

# Regolamento



**IAST**  
Italian Academy  
of Schema Therapy

- La frequenza a tutte le giornate del corso è **obbligatoria**, con telecamera accesa e partecipazione attiva con particolare riferimento alle esercitazioni.
- Ai fini della **Certificazione Internazionale ISST**, sono ammesse al massimo n° 2 ore di assenza per ciascun Workshop. In caso di necessità particolari scrivere a [corsi@apc.it](mailto:corsi@apc.it)
- Ai fini dell'assegnazione dei **crediti ECM** è consentito il 10% di assenza sul totale delle ore del corso (60 ore).

# Programma WS 1



**IAST**  
Italian Academy  
of Schema Therapy

## **INTRODUZIONE ALLA SCHEMA THERAPY (ST)**

**venerdì 11 - sabato 12 settembre 2026 orario 09.00-17.30**

**DOCENTE: DR.SSA ALESSANDRA MANCINI**

### **Obiettivi formativi:**

Presentazione della base teorica della Schema Therapy ed introduzione alle strategie relazionali;  
Introduzione al modello degli Schemi e dei Mode e riconoscimento delle loro manifestazioni cliniche  
Concettualizzazione del caso secondo il modello riconosciuto dalla Società Internazionale di Schema Therapy.

### **Programma:**

- Teoria di base : origine ed efficacia della ST; Schemi Coping Styles e Modes (role play o video); ruolo dei bisogni emotivi primari nella Teoria degli Schemi;
- L' Assessment : raccolta della storia di vita; I questionari (YSQ; YPI); Imagery del posto sicuro e Imagery diagnostico;
- Concettualizzazione del caso : introduzione alla formulazione del caso secondo il modello della ST (criteri ISST) e concettualizzazione di un proprio caso clinico;
- Strategie terapeutiche della ST: introduzione alle tecniche cognitive; esperienziali; relazionali e comportamentali.

# Programma WS 2



**IAST**  
Italian Academy  
of Schema Therapy

## **IL MODELLO DEI MODE E LE TECNICHE IMMAGINATIVE PER IL CAMBIAMENTO**

**venerdì 9 - sabato 10 ottobre 2026 orario 09.00-17.30**

**DOCENTE: DR.SSA KATIA TENORE**

### **Obiettivi formativi:**

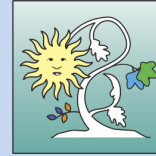
Fornire le basi teoriche ed effettuare esercitazioni pratiche sui mode e sulle diverse tecniche immaginative durante le diverse fasi del trattamento. Aumentare la sicurezza e la competenza nello scegliere tra le diverse tecniche immaginative e nel metterle in pratica.

### **Programma:**

Tecniche immaginative (con live demo, esercitazioni e video)

- Basi teoriche ed efficacia delle tecniche immaginative
  - Imagery del posto sicuro
  - Imagery diagnostico
  - Imagery rescripring
  - Imagery rescripting fine tuning
  - Pratica esperenziale in immaginazione

# Programma WS 3



**IAST**  
Italian Academy  
of Schema Therapy

## **II LAVORO CON GLI SCHEMI DEL TERAPEUTA – STRUMENTI COGNITIVI E COMPORTAMENTALI**

**venerdì 6 - sabato 7 novembre 2026 orario 09.00-17.30**

**DOCENTE: DR.SSA OLGA INES LUPPINO**

### **Obiettivi formativi:**

- Imparare a impostare la relazione terapeutica in termini di “Limited Reparenting”;
- Aiutare il terapeuta a identificare i propri schemi e mode, a collegare le condizioni attivanti con le proprie risposte emotive allo scopo di mantenere una funzionale posizione terapeutica

### • **Programma:**

- Le tecniche relazionali: Limited Reparenting e Confronto Empatico
- Dimostrazioni pratiche e role play
- Imparare a porre regole e limiti al paziente
- Il cambiamento cognitivo e comportamentale
- Tecniche cognitive e di pattern breaking
- Pratica esperienziale in immaginazione per lavorare sui propri schemi
- Historical Role Play

## **SCHEMA MODE WORK CON I DISTURBI DI PERSONALITÀ**

**venerdì 20 – sabato 21 novembre 2026 orario 09.00-17.30**

**DOCENTE: DR.SSA BARBARA BASILE**

### **Obiettivi formativi:**

Aumentare le competenze di trattamento già acquisite specificatamente al disturbo borderline e narcisistico di personalità e focalizzare sulla fase finale della terapia potenziando un funzionamento più sano e funzionale. Particolare attenzione viene dedicata anche alla tecnica delle sedie.

### **Programma**

Approfondimento del Mode Work (formulazione del caso, live demo e chair work) con :

- Disturbo Borderline di Personalità
- Disturbo Narcisistico di Personalità
- Potenziamento del mode dell'Adulto sano
- Accenno ai disturbi di Personalità del Cluster C



## **MODALITÀ DI SVOLGIMENTO:**

Il corso si svolgerà in modalità online attraverso la piattaforma ZOOM.

Nella conferma di iscrizione riceverete tutte le indicazioni e le istruzioni di partecipazione

## **IL CORSO È RIVOLTO A:**

- Specializzandi in Psicoterapia che nel 2026 frequentano il IV anno;
- Psicologi abilitati alla Psicoterapia;
- Medici Psicoterapeuti;
- Medici Psichiatri;
- Medici Neuropsichiatri Infantili.

**Il numero dei partecipanti è limitato ad un massimo di 20.**

**Corso altamente esperienziale, è richiesta la partecipazione attiva di tutti i partecipanti.**

## **È PREVISTO L'ACCREDITAMENTO DI 50 CREDITI ECM**

### **ATTESTAZIONI**

Al termine del ciclo intensivo (WS1, WS2, WS3, WS4) sarà rilasciato un attestato riconosciuto dalla **ISST** (*International Society of Schema Therapy*), relativo alla parte teorica (60 ore), necessaria nel percorso formativo per diventare supervisore e docente /trainer in schema therapy.

### **SEGRETERIA SCIENTIFICA**

Dr.ssa Barbara Basile [basile@apc.it](mailto:basile@apc.it) ; Dr.ssa Alessandra Mancini [ale.mancini@apc.it](mailto:ale.mancini@apc.it)

Dr.ssa Olga Ines Luppino [luppino@apc.it](mailto:luppino@apc.it) ; Dr.ssa Katia Tenore [tenore@apc.it](mailto:tenore@apc.it)

### PER ISCRIZIONI ENTRO IL 20 LUGLIO 2026:

➤ € 1.000,00 + iva (**€ 1.220,00**) quota agevolata

Per iscriversi è necessario compilare la scheda online e versare contestualmente l' acconto di € 500,00 iva inclusa.

Il rimanente della quota di partecipazione può essere suddivisa in 3 rate secondo il seguente calendario (le quote riportate di seguito sono con iva inclusa):

**1° rata: € 240** entro il 10 settembre 2026

**2° rata: € 240** entro il 10 ottobre 2026

**3° rata: € 240** entro il 10 novembre 2026

### PER ISCRIZIONI SUCCESSIVE AL 20 LUGLIO 2026:

➤ € 1.229,50 + iva (**€ 1.500,00**) quota standard

Per iscriversi è necessario compilare la scheda online e versare contestualmente l' acconto di € 600,00 iva inclusa.

Il rimanente della quota di partecipazione può essere suddivisa in 3 rate secondo il seguente calendario (le quote riportate di seguito sono con iva inclusa):

**1° rata: € 300** entro il 10 settembre 2026

**2° rata: € 300** entro il 10 ottobre 2026

**3° rata: € 300** entro il 10 novembre 2026

I versamenti devono avvenire tramite bonifico bancario sul conto intestato a:

**ITALIAN ACADEMY OF SCHEMA THERAPY srl**

**IBAN IT20J0306903213100000016184**

**BANCA INTESA SAN PAOLO**

**causale "Schema Therapy SETTEMBRE 2026"**

***Il pagamento delle Supervisioni non è incluso nella quota di iscrizione.***

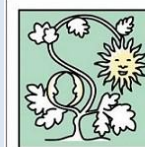
***In caso di rinuncia al corso non è prevista la restituzione della quota di partecipazione***

### SEGRETERIA ORGANIZZATIVA

**SPC s.r.l. – Provider ECM Standard ID 3958 - Viale Castro Pretorio, 116 - Roma**

[www.apc.it](http://www.apc.it)

[www.apc.it/iast/](http://www.apc.it/iast/) - Per info: 3473566781 - [iscrizioniworkshop@apc.it](mailto:iscrizioniworkshop@apc.it)



Provider ECM accreditato  
Age.n.a.s.

Provider Standard  
ID 3958

Scuola di Psicoterapia Cognitiva