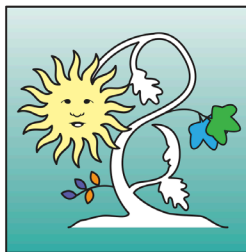




Scuole di
specializzazione in
Psicoterapia Cognitiva



IAST
Italian Academy
of Schema Therapy



International Society of
Schema Therapy

BOLOGNA – SETTEMBRE-DICEMBRE 2026

CORSO INTENSIVO SULLA SCHEMA THERAPY

**TRAINING ACCREDITATO DALLA INTERNATIONAL SOCIETY OF SCHEMA THERAPY (ISST)
PER DIVENTARE TERAPEUTI CERTIFICATI IN SCHEMA THERAPY**

**Il corso si svolgerà IN PRESENZA presso *Studio Psicoterapia Cognitiva Bologna*
in via Galliera 87 – 40121 – Bologna (BO)**

Il Corso è a numero chiuso



Docente: Dr.ssa Alessandra Mancini

Supervisore e docente/trainer in Schema Therapy
riconosciuta dalla Società Internazionale di Schema
Therapy (ISST). Docente delle Scuole APC/SPC

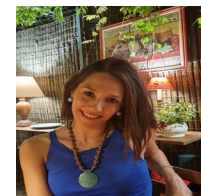


Docente: Dr.ssa Barbara Basile

Supervisore e docente/trainer in Schema Therapy
riconosciuta dalla Società Internazionale di
Schema Therapy (ISST). Docente/Didatta Scuole
APC/SPC

Docente: Dr.ssa Olga Ines Luppino

Supervisore e docente/trainer in Schema Therapy
riconosciuta dalla Società Internazionale di Schema
Therapy (ISST). Docente/Didatta Scuole APC/SPC



Docente: Dr.ssa Katia Tenore

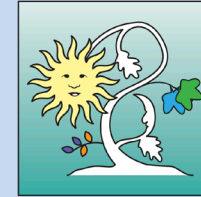
Supervisore e docente/trainer in Schema Therapy
riconosciuta dalla Società Internazionale di Schema
Therapy (ISST). Docente/Didatta Scuole APC/SPC



SONO PREVISTI 50 CREDITI ECM – IL corso si terrà IN PRESENZA a BOLOGNA

Info: www.apc.it/iast/ – www.apc.it – corsi@apc.it - 3473566781

Presentazione



IAST
Italian Academy
of Schema Therapy

La **SCHEMA THERAPY** (ST) é uno sviluppo innovativo della psicoterapia cognitivo comportamentale altamente efficace nel **trattamento dei disturbi di personalità e di disturbi psicologici cronici o difficili da trattare**.

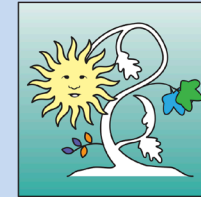
Essa integra, oltre la CBT, diversi approcci psicoterapeutici quali la Gestalt, l'analisi transazionale, l'ipnoterapia e concetti della teoria dell'attaccamento e delle scuole psicodinamiche, offrendo un concetto esplicativo molto chiaro e in sé consistente coerente e un approccio di trattamento facilmente applicabile.

La **Schema Therapy** mira a individuare con il Paziente i propri gli schemi e le modalità disfunzionali e le loro origini nell'infanzia, a riconoscerne gli effetti nella vita e a trovare attivamente modalità funzionali per smantellarli giungere ad un cambiamento.

Per fare questo a tal fine utilizza **tecniche cognitive, comportamentali e di attivazione emotiva** adattate e calibrate alla ST o create proprio per la ST.

Un ruolo centrale nel processo terapeutico è da individuare nella particolare impostazione della relazione terapeutica che punta, in modo esplicito e nei limiti del possibile, a soddisfare i bisogni del Paziente, non colti soddisfatti nell'infanzia, in termini di "limited reparenting".

Il Training



IAST
Italian Academy
of Schema Therapy

Sono previste **60 ore di formazione teorico-pratica**, distribuiti in **4 workshop di 15 ore ciascuno**.

I moduli sono a carattere altamente pratico ed esperienziale con numerosi esempi dal vivo, video e role-play.

Il numero dei partecipanti è limitato.

Corso altamente esperienziale, è richiesta la partecipazione attiva di tutti i partecipanti.

I 4 MODULI RAPPRESENTANO LE BASI TEORICHE NECESSARIE (MIN 60 ORE) PER DIVENTARE TERAPEUTA ED EVENTUALMENTE. TRAINER E SUPERVISORE IN SCHEMA THERAPY RICONOSCIUTO DALL' INTERNATIONAL SOCIETY OF SCHEMA THERAPY (ISST).

A conclusione della formazione in aula, chi intendesse conseguire il riconoscimento internazionale di terapeuta per la Schema Therapy, come da indicazione della International Society of Schema Therapy è tenuto a svolgere 20 ore di supervisione con un trainer e supervisore riconosciuto dalla ISST, un minimo di 5 ore di valutazione dei video, di cui 4 da un supervisore interno e 1 da un supervisore indipendente. Maggiori informazioni alla pagina: <https://schematherapysociety.org/page-19653>

Indicazioni per il conseguimento del titolo di terapeuta certificato dalla ISST per la schema therapy

- ❖ La supervisione può avere cadenza quindicinale (consigliata per concludere la formazione entro un anno dall'inizio) o, in accordo con il supervisore, può arrivare ad una cadenza massimo mensile;
- ❖ Ogni corsista deve produrre 1 o più audio/video relativi a sedute terapeutiche con pazienti in cui utilizza la Schema Therapy;
- ❖ Ogni corsista è tenuto alla trascrizione di 1 video/audio da far visionare ad un supervisore esterno.

Programma WS 1



INTRODUZIONE ALLA SCHEMA THERAPY (ST)

- **Venerdì 18 settembre 2026 - orario 11.00-13.30 – 14.30-19.00**
- **Sabato 19 settembre 2026 - orario 09.00-13.00 – 14.00-18.00**

DOCENTE: DR.SSA ALESSANDRA MANCINI

Obiettivi formativi:

Presentazione della base teorica della Schema Therapy ed introduzione alle strategie relazionali;
Introduzione al modello degli Schemi e dei Mode e riconoscimento delle loro manifestazioni cliniche
Concettualizzazione del caso secondo il modello riconosciuto dalla Società Internazionale di Schema Therapy.

Programma:

- Teoria di base : origine ed efficacia della ST; Schemi Coping Styles e Modes (role play o video); ruolo dei bisogni emotivi primari nella Teoria degli Schemi;
- L' Assessment : raccolta della storia di vita; I questionari (YSQ; YPI); Imagery del posto sicuro e Imagery diagnostico;
- Concettualizzazione del caso : introduzione alla formulazione del caso secondo il modello della ST (criteri ISST) e concettualizzazione di un proprio caso clinico;
- Strategie terapeutiche della ST: introduzione alle tecniche cognitive; esperienziali; relazionali e comportamentali.

Programma WS 2



IAST
Italian Academy
of Schema Therapy

IL MODELLO DEI MODE E LE TECNICHE IMMAGINATIVE PER IL CAMBIAMENTO

- **Venerdì 23 ottobre 2026 - orario 11.00-13.30 – 14.30-19.00**
- **Sabato 24 ottobre 2026 - orario 09.00-13.00 – 14.00-18.00**

DOCENTE: DR.SSA KATIA TENORE

Obiettivi formativi:

Fornire le basi teoriche ed effettuare esercitazioni pratiche sui mode e sulle diverse tecniche immaginative durante le diverse fasi del trattamento. Aumentare la sicurezza e la competenza nello scegliere tra le diverse tecniche immaginative e nel metterle in pratica.

Programma:

Tecniche immaginative (con live demo, esercitazioni e video)

- Basi teoriche ed efficacia delle tecniche immaginative
 - Imagery del posto sicuro
 - Imagery diagnostico
 - Imagery rescripring
 - Imagery rescripting fine tuning
 - Pratica esperenziale in immaginazione

Programma WS 3



IAST
Italian Academy
of Schema Therapy

II LAVORO CON GLI SCHEMI DEL TERAPEUTA – STRUMENTI COGNITIVI E COMPORTAMENTALI

- **Venerdì 20 novembre 2026 - orario 11.00-13.30 – 14.30-19.00**
- **Sabato 21 novembre 2026 - orario 09.00-13.00 – 14.00-18.00**

DOCENTE: DR.SSA OLGA INES LUPPINO

Obiettivi formativi:

- Imparare a impostare la relazione terapeutica in termini di “Limited Reparenting”;
- Aiutare il terapeuta a identificare i propri schemi e mode, a collegare le condizioni attivanti con le proprie risposte emotive allo scopo di mantenere una funzionale posizione terapeutica
- **Programma:**
- Le tecniche relazionali: Limited Reparenting e Confronto Empatico
- Dimostrazioni pratiche e role play
- Imparare a porre regole e limiti al paziente
- Il cambiamento cognitivo e comportamentale
- Tecniche cognitive e di pattern breaking
- Pratica esperienziale in immaginazione per lavorare sui propri schemi
- Historical Role Play

SCHEMA MODE WORK CON I DISTURBI DI PERSONALITÀ

- **Venerdì 4 dicembre 2026 - orario 11.00-13.30 – 14.30-19.00**
- **Sabato 5 dicembre 2026 - orario 09.00-13.00 – 14.00-18.00**

DOCENTE: DR.SSA BARBARA BASILE

Obiettivi formativi:

Aumentare le competenze di trattamento già acquisite specificatamente al disturbo borderline e narcisistico di personalità e focalizzare sulla fase finale della terapia potenziando un funzionamento più sano e funzionale. Particolare attenzione viene dedicata anche alla tecnica delle sedie.

Programma

Approfondimento del Mode Work (formulazione del caso, live demo e chair work) con :

- Disturbo Borderline di Personalità
- Disturbo Narcisistico di Personalità
- Potenziamento del mode dell'Adulto sano
- Accenno ai disturbi di Personalità del Cluster C

MODALITÀ DI SVOLGIMENTO:

Il corso si svolgerà IN PRESENZA presso Studio Psicoterapia Cognitiva Bologna
in via Galliera 87 – 40121 – Bologna (BO)

IL CORSO È RIVOLTO A:

- Specializzandi in Psicoterapia che nel 2026 frequentano il IV anno;
- Psicologi abilitati alla Psicoterapia;
- Medici Psicoterapeuti;
- Medici Psichiatri;
- Medici Neuropsichiatri Infantili.

Il numero dei partecipanti è limitato.

Corso altamente esperienziale, è richiesta la partecipazione attiva di tutti i partecipanti.

È PREVISTO L'ACCREDITAMENTO DI 50 CREDITI ECM

ATTESTAZIONI

A conclusione di ogni workshop sarà rilasciato un attestato di partecipazione.

Al termine del ciclo intensivo (WS1, WS2, WS3, WS4) sarà rilasciato un attestato riconosciuto dalla **ISST** (*International Society of Schema Therapy*), relativo alla parte teorica (60 ore), necessaria nel percorso formativo per diventare supervisore e docente /trainer in schema therapy.

SEGRETERIA SCIENTIFICA

Dr.ssa Barbara Basile basile@apc.it ; Dr.ssa Alessandra Mancini ale.mancini@apc.it

Dr.ssa Olga Ines Luppino luppino@apc.it ; Dr.ssa Katia Tenore tenore@apc.it

PER ISCRIZIONI ENTRO IL 15 LUGLIO 2026:

➤ € 1.100,00 + iva (**€ 1.342,00**) quota agevolata

Per iscriversi è necessario compilare la scheda online e versare contestualmente l' acconto di € 502,00 iva inclusa.

Il rimanente della quota di partecipazione può essere suddivisa in 3 rate secondo il seguente calendario (le quote riportate di seguito sono con iva inclusa):

1° rata: € 280 entro il 10 settembre 2026

2° rata: € 280 entro il 10 ottobre 2026

3° rata: € 280 entro il 10 novembre 2026

PER ISCRIZIONI SUCCESSIVE AL 15 LUGLIO 2026:

➤ € 1.300,00 + iva (**€ 1.586,00**) quota standard

Per iscriversi è necessario compilare la scheda online e versare contestualmente l' acconto di € 586,00 iva inclusa.

Il rimanente della quota di partecipazione può essere suddivisa in 3 rate secondo il seguente calendario (le quote riportate di seguito sono con iva inclusa):

1° rata: € 334 entro il 10 settembre 2026

2° rata: € 333 entro il 10 ottobre 2026

3° rata: € 333 entro il 10 novembre 2026

I versamenti devono avvenire tramite bonifico bancario sul conto intestato a:

ITALIAN ACADEMY OF SCHEMA THERAPY srl

IBAN IT20J0306903213100000016184

BANCA INTESA SAN PAOLO

causale "Schema Therapy BOLOGNA 2026"

Il pagamento delle Supervisioni non è incluso nella quota di iscrizione.

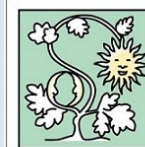
In caso di rinuncia al corso non è prevista la restituzione della quota di partecipazione

SEGRETERIA ORGANIZZATIVA

SPC s.r.l. – Provider ECM Standard ID 3958 - Viale Castro Pretorio, 116 - Roma

www.apc.it

www.apc.it/iast/ - Per info: 3473566781 - iscrizioniworkshop@apc.it



Provider ECM accreditato
Age.n.a.s.

Provider Standard
ID 3958

Scuola di Psicoterapia Cognitiva