



Scuola di Psicoterapia Cognitiva Srl



Associazione di Psicologia Cognitiva



Scuola Italiana di Cognitivismo clinico



Scuole di  
Specializzazione in  
Psicoterapia Cognitiva

**| CORSO ONLINE |**

Per informazioni: iscrizioniworkshop@apc.it

# STRUMENTI PRATICI PER LA DIAGNOSI NEI DISTURBI DI PERSONALITÀ MMPI\* -2; PID\*-5; SCID-5-PD; SCID-5 AMPD

Diagnosi dimensionale, categoriale e di funzionamento

**15-16 ottobre 2022 - orari: 09,00-18,00**

[\*Minnesota Multiphasic Personality Inventory (MMPI-2), Personality Inventory for DSM-5 (PID-5), Structured Clinical Interview for the DSM-5 Personality Disorders (SCID-5-PD), Structured Clinical Interview for the DSM-5 Alternative Model for Personality Disorders (SCID-5-AMPD)]

**È PREVISTO L'ACCREDITAMENTO DI 24 CREDITI ECM**



**Docente:**  
**Dr. Giuseppe Femia**  
Psicologo,  
Psicodiagnosta,  
Psicoterapeuta cognitivo  
comportamentale



# PRESENTAZIONE

Negli ultimi anni si mostra sempre più crescente la necessità di una formazione completa circa l'utilizzo di strumenti di valutazione in relazione alla valutazione dei disturbi di personalità.

**Lo scopo del corso è quello di fornire una migliore conoscenza del funzionamento della personalità facilitando il clinico nel processo di valutazione rispetto al percorso di intervento da intraprendere e fornendogli informazioni dettagliate ed attendibili dal punto di vista prognostico.**

La Psicodiagnostica ad oggi utilizzata in diversi campi applicativi e professionali, si pensi in primis all'ambito clinico, ma anche a quello giuridico-forense nonché a quello dell'orientamento professionale e della selezione del personale permette la costruzione di un profilo completo del funzionamento psichico del paziente mettendo il clinico nelle condizioni di giungere ad un'approfondita "formulazione del caso" e dunque alla stesura di relazioni psicodiagnostiche ed utili rispetto alla progettazione di interventi terapeutici efficaci ed empiricamente supportati. La valutazione dei disturbi di personalità richiede un addestramento specifico capace di individuare le diverse manifestazioni ad essa connesse, ovvero il carattere spesso egosintonico di taluni tratti, i criteri categoriali, quelli sotto soglia, quei quadri coperti e i fenomeni salienti di funzionamento e dimensionali.



Acquisizione di competenze teoriche e pratiche relative alla somministrazione ed interpretazione dei più diffusi ed utilizzati reattivi psicologici in ambito clinico Acquisizione delle competenze necessarie alla conduzione di un colloquio psicodiagnostico completo necessario all'analisi del funzionamento psichico all'inquadramento diagnostico alla stesura di un profilo di personalità Acquisizione delle competenze necessarie alla redazione di una relazione psicodiagnostica completa.

## OBIETTIVI FORMATIVI



Il corso si caratterizza per un taglio prevalentemente pratico A tal fine si privilegeranno oltre alle classiche lezioni frontali esercitazioni e discussioni in gruppo supervisione di casi clinici e simulate Per potenziare ed approfondire al meglio l'esperienza formativa le lezioni teoriche saranno integrate da esercitazioni pratiche e partecipazione alle sedute di assessment all'interno del centro al fine di fornire agli allievi la possibilità di visionare materiale relativo a casi reali e di seguire il processo diagnostico sino alla valutazione degli esiti

## METODOLOGIA



Il Corso fornisce tecniche e strumenti di indagine clinica utili a promuovere lo sviluppo di competenze immediatamente spendibili in specifici contesti professionali' L'ambito psicodiagnostico clinico riguardante la valutazione della personalità e dei suoi disturbi. L'ambito giuridico e peritale riguardante la conoscenza degli strumenti maggiormente impiegati La selezione del personale L'orientamento scolastico e professionale

## SBOCCHI PROFESSIONALI

# ASSESSMENT PSICODIAGNOSTICO E PERSONALITÀ.

Sabato 15 ottobre 2022

Ore 09,00-13,00 / 14,00-18,00





## MMPI 2

*(Minnesota Multiphasic Personality Inventory)*

### 1. Introduzione

- Introduzione alla valutazione della personalità
- Il colloquio clinico e l'indagine della personalità prima dell'mmpi

### 2. MMPI 2

- Evoluzione del test MMPI 2
- Allestimento del setting
- Modalità e procedure di somministrazione
- La struttura del test:
- Le Scale di Controllo e la validità del protocollo
- Le Scale Cliniche ed i profili psicopatologici
- Le Scale Supplementari e le nuove psicopatologie emergenti
- Il profilo delle scale di Contenuto e le sue componenti
- I sistemi di Scoring
- Principali strategie interpretative: per punte, per codici-tipo, per sub elevazioni cliniche, per assi (modello di Diamond)
- Item Critici ed urgenza psichiatrica
- Principali profili psicopatologici (dist, ansia, umore, psicopatologia della personalità)
- Funzionamento cognitivo
- Esame di realtà e capacità di giudizio
- Funzionamento emotivo
- Immagine di sé e identità
- Funzionamento interpersonale' passività e assertività
- Gestione dello stress e della frustrazione
- Esercitazione su protocolli clinici e non
- Costruzione di una relazione psicodiagnostica



## PID-5

(Personality Inventory for DSM-5)

### 1. PID-5

- Somministrazione
- Scoring e interpretazione
- Domini della personalità e i suoi sottodomini:

#### 1. Affettività negativa

- Ansia
- Angoscia di separazione
- Sottomissione
- Ostilità
- Perseverazione
- Depressività
- Sospettosità

#### 4. Disinibizione

- Irresponsabilità
- Impulsività
- Distraibilità
- Tendenza a correre rischi
- Mancanza di perfezionismo

#### 2. Distacco

- Ritiro
- Evitamento dell'intimità
- Anedonia
- Depressività
- Affettività ridotta
- Sospettosità

#### 5. Psicoticismo

- Convinzioni ed esperienze inusuali
- Eccentricità
- Disregolazione cognitiva e percettiva.

#### 3. Antagonismo

- Manipolarietà
- Inganno
- Grandiosità
- Ricerca di attenzione
- Insensibilità

- Discussione caso
- Esercitazione

# LE INTERVISTE PER LA VALUTAZIONE DELLA PERSONALITÀ.

Domenica 16 ottobre 2022

Ore 09,00-13,00 / 14,00-18,00





## VALUTAZIONE DELLA PERSONALITÀ

### 1. SCID-5 (Intervista Clinica Strutturata per i Disturbi di Personalità - V)

- Presentazione del materiale
- Regole di somministrazione: compilazione del questionario e tecniche di conduzione dell'Intervista.
- Scoring dei dati.
- Interpretazione dei punteggi, attribuzione ai Cluster e diagnosi categoriale secondo i criteri del DSM-V.
- Criteri specifici di patologia, pervasività e persistenza

### 2. SCID AMPD

- Supervisione- integrazione dei dati e discussione casi clinici e report psicodiagnostica
- Formulazione di un report clinico
- Affettiva negativa - equilibrio emotivo
- Distacco- condivisione
- Antagonismo- cooperazione
- Disinibizione- consapevolezza
- Disinibizione- riflessione
- Psicotocismo - lucidità





## VALUTAZIONE DELLA PERSONALITÀ

### DSM-5

- Criterio A livello di funzionamento: elementi di funzionamento della personalità:

- **sé:**
- identità
- auto direzionalità
- **interpersonale:**
- empatia
- intimità

- Criterio B livello di funzionamento: tratti di personalità patologici in 5 grandi domini (ogni tratto in 25 sfaccettature):

- affettività negativa > equilibrio emotivo
- distacco > condivisione
- antagonismo > cooperazione
- disinibizione > riflessione
- psicoticismo > lucidità

- Criterio C e D livello di funzionamento: i tratti sono pervasivi e molto più stabili dei sintomi. La diagnosi tratto specifica: i disturbi di personalità descritti sono

- antisociale
- evitante
- borderline
- narcisistico
- ossessivo
- schizotipico

## **MODALITÀ DI SVOLGIMENTO**

IL CORSO SI TERRÀ IN MODALITÀ ONLINE SU PIATTAFORMA ZOOM

Al termine del corso verrà rilasciato un attestato di partecipazione.

IL CORSO È RIVOLTO A PSICOLOGI, SPECIALIZZANDI IN PSICOTERAPIA, PSICOTERAPEUTI, PSICHIATRI E NEUROPSICHIATRI INFANTILI



**È PREVISTO L'ACCREDITAMENTO DI 24 CREDITI ECM**

## **QUOTE DI PARTECIPAZIONE**

- € 200,00 + iva (tot. € 244,00) quota agevolata per iscrizioni entro il 15 settembre 2022
- € 250,00 + iva (tot. € 305,00) quota standard per iscrizioni successive al 15 settembre 2022

## **MODALITÀ DI ISCRIZIONE**

Per iscriversi è necessario compilare la scheda online e versare contestualmente la quota di partecipazione. Il versamento deve avvenire tramite bonifico bancario sul conto intestato a

Scuola di Psicoterapia Cognitiva srl

IBAN IT87K0538703202000001606300

causale "PSICODIAGNOSTICA OTTOBRE 2022"

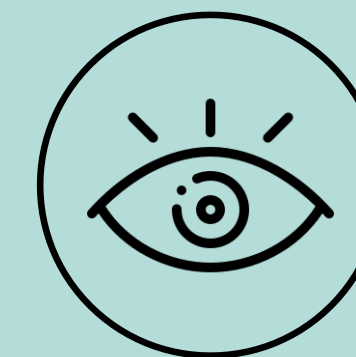
IN CASO DI RINUNCIA NON È PREVISTO IL RIMBORSO DELLA QUOTA DI PARTECIPAZIONE

L'attivazione del corso è subordinata al raggiungimento del numero minimo di iscritti.

## **SEGRETERIA ORGANIZZATIVA**

SPC s.r.l. – Provider ECM Standard ID 3958 - Viale Castro Pretorio, 116 – Roma

www.apc.it - iscrizioniworkshop@apc.it - 3473566781



**ISCRIZIONE,  
QUOTE,  
CONTATTI**