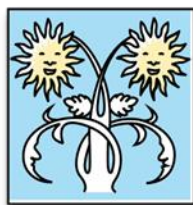




Scuole di Psicoterapia Cognitiva



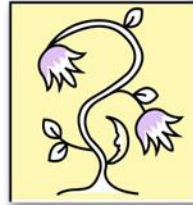
SPC



APC



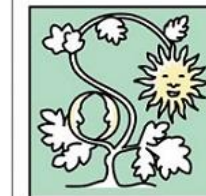
IGB



AIPC



SICC



Provider ECM accreditato

agenas.

Provider Standard

ID 3958

Scuola di Psicoterapia Cognitiva

Corso ECM online

DIPENDENZE AFFETTIVE E VIOLENZA DI GENERE

Dr.ssa Erica Pugliese

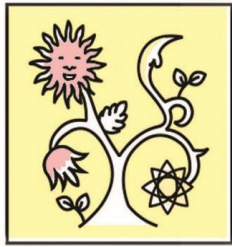
17 marzo 2023

orario 09,00 - 16,00

IL WORKSHOP SI SVOLGERÀ IN MODALITÀ ONLINE SU PIATTAFORMA ZOOM

È PREVISTO L'ACCREDITAMENTO DI 9 CREDITI ECM

Info: www.apc.it – iscrizioniworkshop@apc.it - 3473566781



PRESENTAZIONE

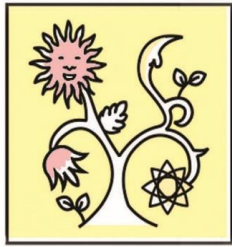
Per tanto tempo abbiamo pensato alle relazioni come a un argomento frivolo quando invece **la capacità di costruire rapporti sani è una delle più importanti e allo stesso tempo difficili della vita.**

Circa una persona su tre subisce infatti una qualche forma di violenza nelle relazioni, da quelle più visibili come l'abuso fisico a quelle più nascoste come l'abuso verbale, psicologico ed emotivo. Oggi si è consapevoli di come **queste forme di maltrattamento siano tipiche delle relazioni di dipendenza affettiva patologica**, una condizione che nel lungo termine può compromettere il benessere della persona in alcune o in tutte le aree importanti della vita come il lavoro, lo studio, gli amici e la famiglia, e nei casi estremi pregiudicarne la vita stessa come quando il rapporto degenera per la violenza e gli abusi commessi. **Cosa accade dunque nella mente del dipendente affettivo?** Quali pensieri e comportamenti lo incastrano in questo legame apparentemente irrinunciabile?

Con riferimento alla letteratura e riportando la testimonianza di diversi **casi clinici**, il webinar proverà a rispondere a queste domande affrontando **il tema della violenza di genere come una problematica sociale ascrivibile alla condizione di dipendenza affettiva patologica.**

Verranno individuate e discusse le cause e le problematiche alle quali la dipendenza affettiva è spesso correlata, per giungere a **una prospettiva differente che la considera per la prima volta una condizione trasversale ai diversi disturbi di personalità e presente a livello interpersonale.**

Sarà infine presentato un modello cognitivo della dipendenza affettiva in termini di scopi, credenze e cicli interpersonali e, mediante **esercitazioni pratiche**, sarà illustrato **l'intervento cognitivo-comportamentale per la riduzione della morbilità e degli esiti subiti in termini di disturbi della salute mentale.**



Scuole di Specializzazione
in Psicoterapia Cognitiva

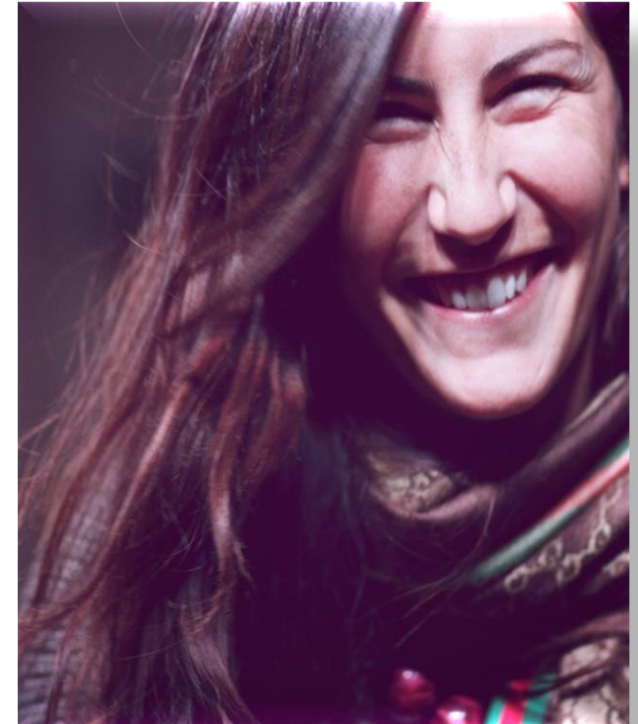
Dr.ssa Erica Pugliese

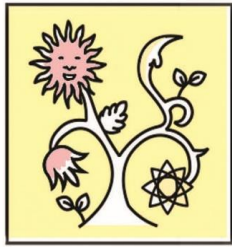
PhD, Psicologa, Psicoterapeuta

Presidente Associazione Millemé – Violenza di Genere e Dipendenze affettive.

Professore straordinario per l'insegnamento di Psicologia della Comunità presso la facoltà di Scienze della Formazione dell'Università degli Studi Guglielmo Marconi.

Svolge attività clinica e di ricerca sul tema delle dipendenze affettive e la violenza di genere presso l'Associazione di Psicologia Cognitiva di Roma.





PROGRAMMA

Venerdì 17 marzo 2023 ore 09,00-13,00 / 14,00-16,00

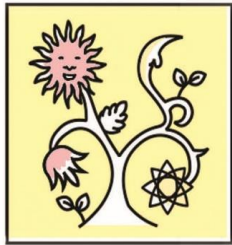
- 09.00-09.30** Presentazione degli scopi del corso e introduzione ai concetti
- 09.30-11.00** La dipendenza affettiva patologica: il legame irrinunciabile;
Le derive della dipendenza affettiva: la violenza di genere nelle relazioni intime;
Esempi di casi clinici.
- 11.00-11.30** PAUSA
- 11.30-13.00** Il profilo psicopatologico del dipendente affettivo: il ruolo dei conflitti nevrotici.
Il modello cognitivo delle dipendenze affettive patologiche..
- 13.00-14.00** PAUSA
- 14.00-16.00** Trattamento CBT delle dipendenze affettive patologiche:
Fase Iniziale: Assessment Clinico e Psico-educazione - Esercitazione
Fase Intermedia e Finale: Dalla dipendenza alla sobrietà affettiva - Esercitazione

MODALITÀ DI SVOLGIMENTO

Il corso si svolgerà in modalità webinar attraverso la piattaforma ZOOM.

Al termine del corso verrà rilasciato un attestato di partecipazione.

Corso rivolto a Specializzandi in Psicoterapia, Psicologi abilitati alla Psicoterapia, Medici Psicoterapeuti, Medici Psichiatri e Medici Neuropsichiatri Infantili.



Scuole di Specializzazione
in Psicoterapia Cognitiva



È PREVISTO L'ACCREDITAMENTO DI 9 CREDITI ECM

QUOTA E MODALITÀ DI ISCRIZIONE

- ❖ € 100,00 +iva (**€ 122,00**) quota agevolata per iscrizioni **entro il 17 febbraio 2023**
- ❖ € 120,00+iva (**€ 146,40**) quota standard per iscrizioni successive al 17 febbraio

Per iscriversi è necessario compilare la SCHEDA ONLINE e versare contestualmente la quota di partecipazione.

Il versamento deve avvenire tramite bonifico bancario sul conto intestato a:

Scuola di Psicoterapia Cognitiva srl

IBAN IT87K0538703202000001606300

causale "DIPENDENZE AFFETTIVE 2023"

IN CASO DI RINUNCIA NON È PREVISTO IL RIMBORSO DELLA QUOTA DI PARTECIPAZIONE