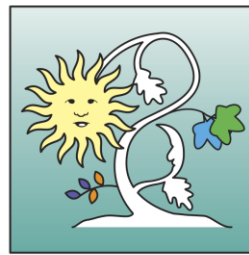


Scuole di Specializzazione  
in Psicoterapia Cognitiva



**IAST**  
Italian Academy  
of Schema Therapy



International Society of  
Schema Therapy

**GENNAIO – GIUGNO 2022**

# **CORSO ONLINE INTENSIVO SULLA SCHEMA THERAPY**

***TRAINING ACCREDITATO DALLA INTERNATIONAL SOCIETY OF SCHEMA THERAPY (ISST)  
PER DIVENTARE TERAPEUTI CERTIFICATI IN SCHEMA THERAPY***

**I Workshop sono a numero chiuso (20 iscritti)**



**Docente: Dr.ssa Alessandra Mancini**

Supervisore e docente/trainer in Schema Therapy riconosciuta dalla Società Internazionale di Schema Therapy (ISST). Docente delle Scuole APC/SPC

**Docente: Dr.ssa Olga Ines Luppino**

Supervisore e docente/trainer in Schema Therapy riconosciuta dalla Società Internazionale di Schema Therapy (ISST). Docente/Didatta Scuole APC/SPC



**Docente: Dr.ssa Barbara Basile**

Supervisore e docente/trainer in Schema Therapy riconosciuta dalla Società Internazionale di Schema Therapy (ISST). Docente/Didatta Scuole APC/SPC

**Docente: Dr.ssa Katia Tenore**

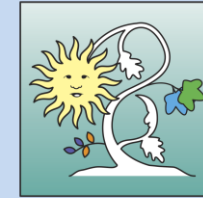
Supervisore e docente/trainer in Schema Therapy riconosciuta dalla Società Internazionale di Schema Therapy (ISST). Docente/Didatta Scuole APC/SPC



**SONO PREVISTI 50 CREDITI ECM – IL corso si terrà ONLINE su piattaforma ZOOM**

Info: [www.apc.it/iast/](http://www.apc.it/iast/) – [www.apc.it](http://www.apc.it) – [iscrizioniworkshop@apc.it](mailto:iscrizioniworkshop@apc.it) - 3473566781

# Presentazione



**IAST**  
Italian Academy  
of Schema Therapy

La **SCHEMA THERAPY (ST)** é uno sviluppo innovativo della psicoterapia cognitivo comportamentale altamente efficace nel **trattamento dei disturbi di personalità e di disturbi psicologici cronici o difficili da trattare.**

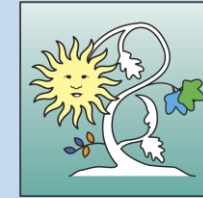
Essa integra, oltre la CBT, diversi approcci psicoterapeutici quali la Gestalt, l'analisi transazionale, l'ipnoterapia e concetti della teoria dell'attaccamento e delle scuole psicodinamiche, offrendo un concetto esplicativo molto chiaro e in sé consistente coerente e un approccio di trattamento facilmente applicabile.

La **Schema Therapy** mira a individuare con il Paziente i propri gli schemi e le modalità disfunzionali e le loro origini nell'infanzia, a riconoscerne gli effetti nella vita e a trovare attivamente modalità funzionali per smantellarli giungere ad un cambiamento.

Per fare questo a tal fine utilizza **tecniche cognitive, comportamentali e di attivazione emotiva** adattate e calibrate alla ST o create proprio per la ST.

Un ruolo centrale nel processo terapeutico è da individuare nella particolare impostazione della relazione terapeutica che punta, in modo esplicito e nei limiti del possibile, a soddisfare i bisogni del Paziente, non colti soddisfatti nell'infanzia, in termini di "limited reparenting".

# Il Training



**IAST**  
Italian Academy  
of Schema Therapy

Sono previste **60 ore di formazione teorico-pratica**, distribuiti in **4 workshop di 15 ore ciascuno**.

I moduli sono a carattere altamente pratico ed esperienziale con numerosi esempi dal vivo, video e role-play .

I 4 MODULI RAPPRESENTANO LE BASI TEORICHE NECESSARIE (MIN 60 ORE) PER DIVENTARE TERAPEUTA ED EVENTUALMENTE. TRAINER E SUPERVISORE IN SCHEMA THERAPY RICONOSCIUTO DALL' INTERNATIONAL SOCIETY OF SCHEMA THERAPY (ISST).

A conclusione della formazione in aula, chi intendesse per poter conseguire il riconoscimento internazionale di terapeuta per la Schema Therapy, è possibile può svolgere 20 ore di supervisione con un trainer e supervisore riconosciuto dalla ISST, un minimo di 5 ore di valutazione dei video, di cui 4 da un supervisore interno e 1 da un supervisore esterno.

Indicazioni per il conseguimento del titolo di terapeuta certificato dalla ISST per la schema therapy

- ❖ La supervisione può avere cadenza quindicinale (consigliata per concludere la formazione entro un anno dall'inizio) o, in accordo con il supervisore, può arrivare ad una cadenza massimo mensile;
- ❖ Ogni corsista deve produrre 1 o più audio/video relativi a sedute terapeutiche con pazienti in cui utilizza la Schema Therapy;
- ❖ Ogni corsista è tenuto alla trascrizione di 1 video/audio da far visionare ad un supervisore esterno.

# Programma WS 1



## **INTRODUZIONE ALLA SCHEMA THERAPY (ST)**

**venerdì 21 - sabato 22 GENNAIO 2022 orario 09.00-17.30**

**DOCENTE: DR.SSA ALESSANDRA MANCINI**

Il WS1 si terrà in modalità webinar da remoto tramite piattaforma ZOOM

Resta garantita la certificazione ISST

### **Obiettivi formativi:**

Presentazione della base teorica della Schema Therapy ed introduzione alle strategie relazionali;  
Introduzione al modello degli Schemi e dei Mode e riconoscimento delle loro manifestazioni cliniche  
Concettualizzazione del caso secondo il modello riconosciuto dalla Società Internazionale di Schema Therapy.

### **Programma:**

- Teoria di base : origine ed efficacia della ST; Schemi Coping Styles e Modes (role play o video); ruolo dei bisogni emotivi primari nella Teoria degli Schemi
- L' Assessment : raccolta della storia di vita; I questionari (YSQ; SMI; YPI); Imagery diagnostico
- Concettualizzazione del caso : introduzione alla formulazione del caso secondo il modello della ST (criteri ISST) e concettualizzazione di un proprio caso clinico
- Strategie terapeutiche della ST: introduzione alle tecniche cognitive; esperienziali; relazionali e comportamentali

# Programma WS 2



## STRATEGIE IMMAGINATIVE NELLA SCHEMA THERAPY

**venerdì 25 - sabato 26 FEBBRAIO 2022 orario 09.00-17.30**

**DOCENTE: DR.SSA KATIA TENORE**

Il WS2 si terrà in modalità webinar da remoto tramite piattaforma ZOOM

Resta garantita la certificazione ISST

### **Obiettivi formativi:**

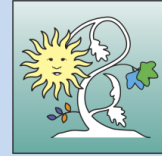
Fornire le basi teoriche ed effettuare esercitazioni pratiche sulle diverse tecniche immaginative durante le diverse fasi del trattamento. Aumentare la sicurezza e la competenza nello scegliere tra le diverse tecniche immaginative e nel metterle in pratica.

### **Programma:**

Tecniche immaginative (con live demo, esercitazioni e video)

- Basi teoriche ed efficacia delle tecniche immaginative
  - Imagery del posto sicuro
  - Imagery diagnostico
  - Imagery rescriping
  - Imagery rescripting fine tuning
  - Pratica esperenziale in immaginazione

# Programma WS 3



**IAST**  
Italian Academy  
of Schema Therapy

## **II LAVORO CON GLI SCHEMI DEL TERAPEUTA – STRUMENTI COGNITIVI E COMPORTAMENTALI**

**venerdì 8 - sabato 9 APRILE 2022 orario 09.00-17.30**

**DOCENTI: DR.SSA OLGA INES LUPPINO E DR.SSA BARBARA BASILE**

Il WS3 si terrà in modalità webinar da remoto tramite piattaforma ZOOM

Resta garantita la certificazione ISST

### **Obiettivi formativi:**

- Imparare a impostare la relazione terapeutica in termini di “Limited Reparenting”;
- Aiutare il terapeuta a identificare i propri schemi e mode, a collegare le condizioni attivanti con le proprie risposte emotive allo scopo di mantenere una funzionale posizione terapeutica
- **Programma:**
- Le tecniche relazionali: Limited Reparenting e Confronto Empatico
  - Dimostrazioni pratiche e role play
- Imparare a porre regole e limiti al paziente
- Il cambiamento cognitivo e comportamentale
  - Tecniche cognitive e di pattern breaking
- Pratica esperienziale in immaginazione per lavorare sui propri schemi
- Historical Role Play

## **SCHEMA MODE WORK CON I DISTURBI DI PERSONALITÀ**

**venerdì 24 – sabato 25 GIUGNO 2022 orario 09.00-17.30**

**DOCENTE: DR.SSA BARBARA BASILE**

Il WS4 si terrà in modalità webinar da remoto tramite piattaforma ZOOM

Resta garantita la certificazione ISST

### **Obiettivi formativi:**

Aumentare le competenze di trattamento già acquisite specificatamente al disturbo borderline e narcisistico di personalità e focalizzare sulla fase finale della terapia potenziando un funzionamento più sano e funzionale. Particolare attenzione viene dedicata anche alla tecnica delle sedie.

### **Programma**

Approfondimento del Mode Work (formulazione del caso, live demo e chair work) con :

- Disturbo Borderline di Personalità
- Disturbo Narcisistico di Personalità
- Potenziamento del mode dell'Adulto sano
- Accenno ai disturbi di Personalità del Cluster C

## **MODALITÀ DI SVOLGIMENTO:**

Il corso si svolgerà in modalità webinar attraverso la piattaforma ZOOM.

Nella conferma di iscrizione riceverete tutte le indicazioni e le istruzioni di partecipazione

## **IL CORSO È RIVOLTO A:**

- Specializzandi in Psicoterapia che nel 2022 frequentano il IV anno;
- Psicologi abilitati alla Psicoterapia;
- Medici Psicoterapeuti;
- Medici Psichiatri;
- Medici Neuropsichiatri Infantili.

Il numero dei partecipanti è limitato ad un massimo di 20.

## **È PREVISTO L'ACCREDITAMENTO DI 50 CREDITI ECM**

### **ATTESTAZIONI**

A conclusione di ogni workshop sarà rilasciato un attestato di partecipazione.

Al termine del ciclo intensivo (WS1, WS2, WS3, WS4) sarà rilasciato un attestato riconosciuto dalla ISST, relativo alla parte teorica (60 ore), necessaria nel percorso formativo per diventare supervisore e docente /trainer in schema therapy.

### **SEGRETERIA SCIENTIFICA**

Dr.ssa Barbara Basile [basile@apc.it](mailto:basile@apc.it) ; Dr.ssa Alessandra Mancini [ale.mancini@apc.it](mailto:ale.mancini@apc.it)

Dr.ssa Olga Ines Luppino [luppino@apc.it](mailto:luppino@apc.it) ; Dr.ssa Katia Tenore [tenore@apc.it](mailto:tenore@apc.it)



### PER ISCRIZIONI ENTRO IL 21 DICEMBRE 2021:

- € 1.000,00 + iva (**€ 1.220,00**) quota agevolata

Per iscriversi è necessario compilare la scheda online e versare contestualmente l' acconto di € 500,00 iva inclusa.

Il rimanente della quota di partecipazione può essere suddivisa in 3 rate secondo il seguente calendario (le quote riportate di seguito sono con iva inclusa):

**1° rata: € 240** entro il 1 febbraio 2022

**2° rata: € 240** entro il 1 aprile 2022

**3° rata: € 240** entro il 1 giugno 2022

### PER ISCRIZIONI SUCCESSIVE AL 21 DICEMBRE 2021 :

- € 1.229,50 + iva (**€ 1.500,00**) quota standard

Per iscriversi è necessario compilare la scheda online e versare contestualmente l' acconto di € 600,00 iva inclusa.

Il rimanente della quota di partecipazione può essere suddivisa in 3 rate secondo il seguente calendario (le quote riportate di seguito sono con iva inclusa):

**1° rata: € 300** entro il 1 febbraio 2022

**2° rata: € 300** entro il 1 aprile 2022

**3° rata: € 300** entro il 1 giugno 2022

I versamenti devono avvenire tramite bonifico bancario sul conto intestato a:

**ITALIAN ACADEMY OF SCHEMA THERAPY srl**

**IBAN IT20J0306903213100000016184**

BANCA INTESA SAN PAOLO

causale "ONLINE GENNAIO Schema Therapy 2022"

***Il pagamento delle Supervisioni non è incluso nella quota di iscrizione.***

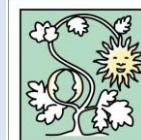
***In caso di rinuncia al corso non è prevista la restituzione della quota di partecipazione***

### SEGRETERIA ORGANIZZATIVA

SPC s.r.l. – Provider ECM Standard ID 3958 - Viale Castro Pretorio, 116 - Roma

[www.apc.it](http://www.apc.it)

[www.apc.it/iast/](http://www.apc.it/iast/) - Per info: 3473566781 - [iscrizioniworkshop@apc.it](mailto:iscrizioniworkshop@apc.it)



Provider ECM accreditato  
agenas  
Provider Standard  
ID 3958

Scuola di Psicoterapia Cognitiva